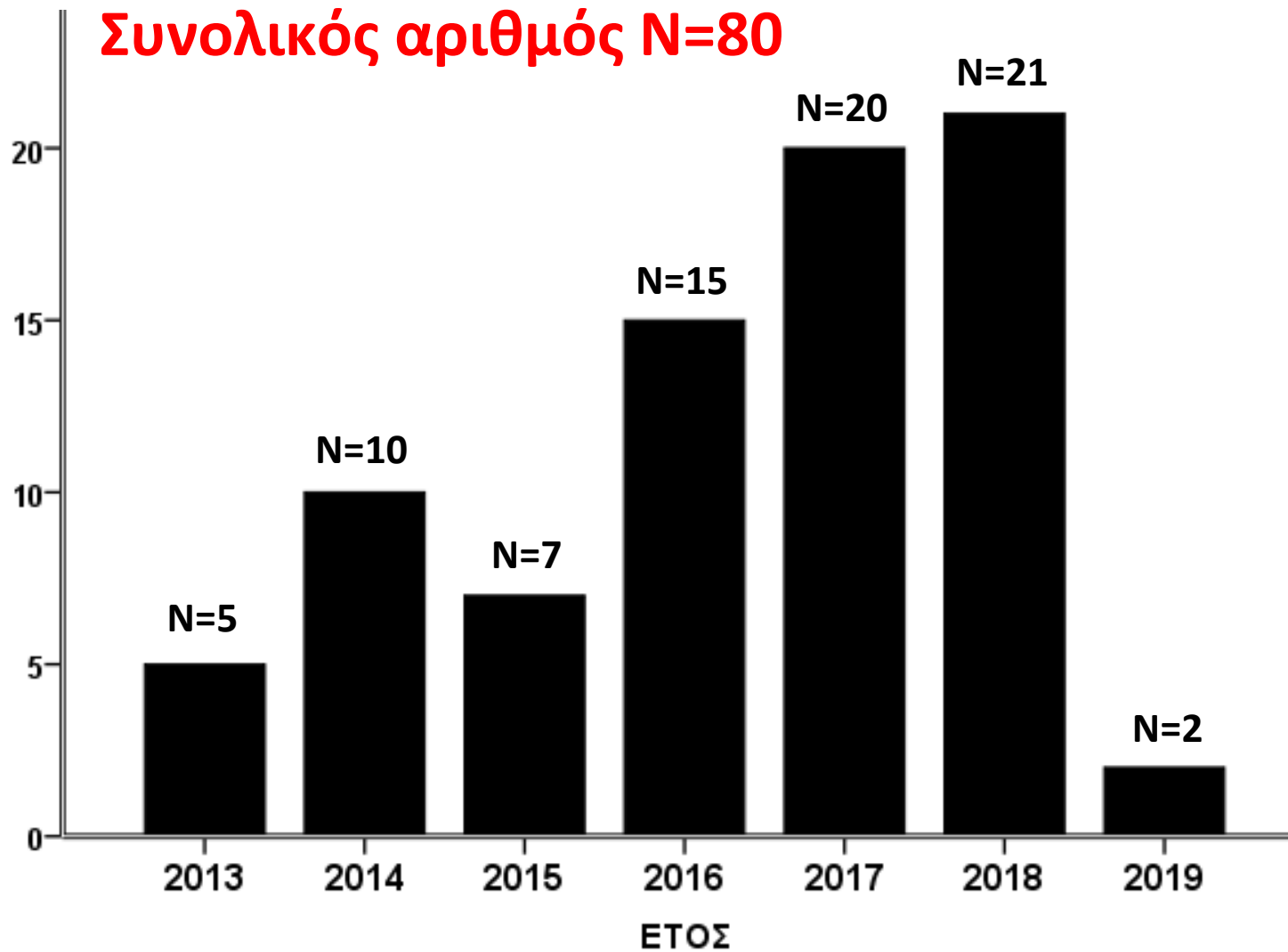


ΤΑΝΙ ΠΓΝΙ

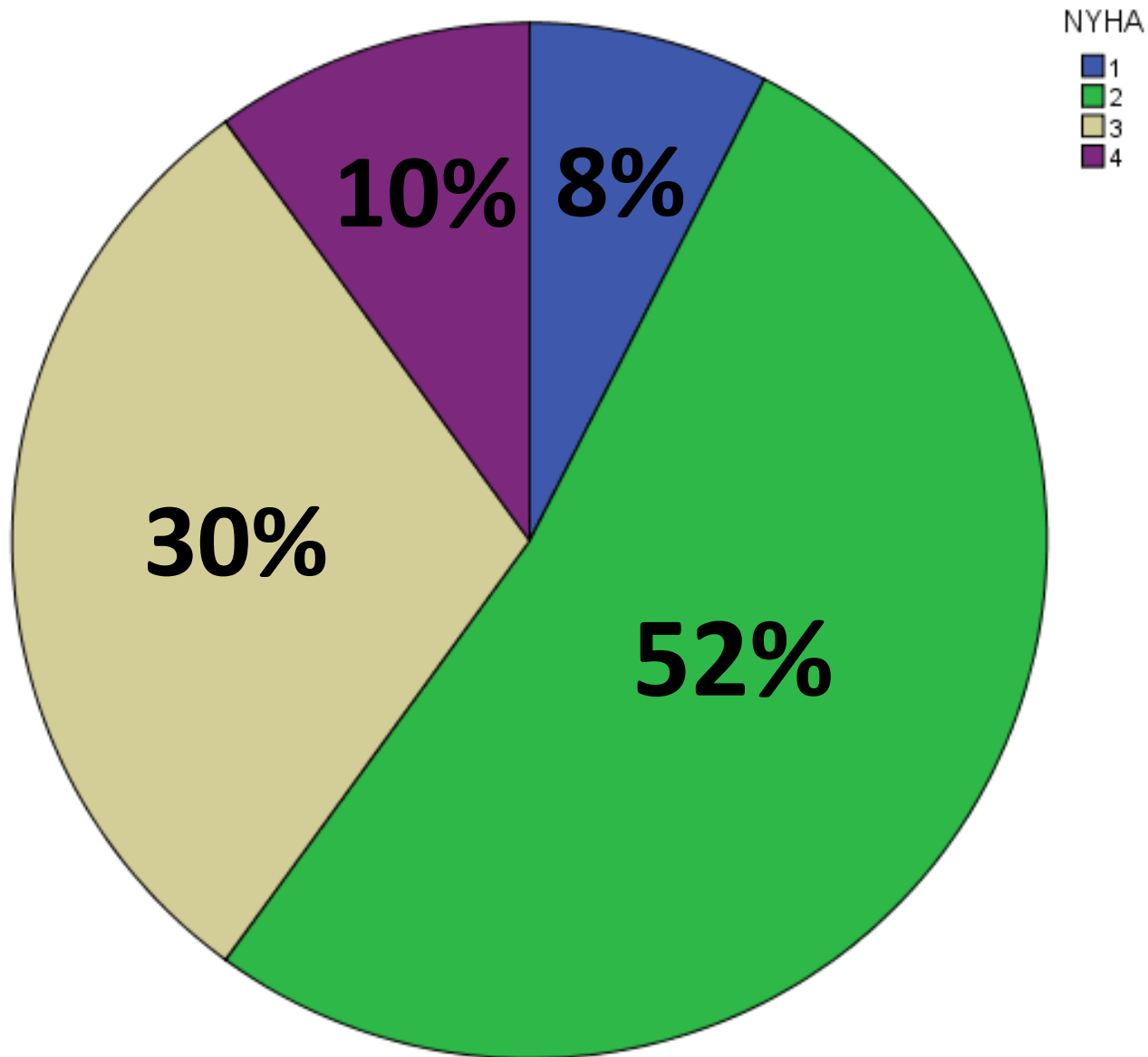
Λ. Κ. Μιχάλης

Καθηγητής Καρδιολογίας, Πανεπιστημίου Ιωαννίνων
Δ/ντής Β Καρδιολογικής Κλινικής

Συνολικός αριθμός N=80



ΝΥΗΑ Class πριν την επέμβαση



Χαρακτηριστικά ασθενών προ επέμβασης		
		Min – Max
Ηλικία, έτη	79	56 – 93
Άρρεν φύλο	60%	
Δείκτης μάζας σώματος , kg/m ²	28.3	19.6 – 47.4
Κάπνισμα	6%	
Αρτηριακή Υπέρταση	83%	
Δυσλιπιδαιμία	74%	
Σακχαρώδης Διαβήτης	43%	
Νεφρική ανεπάρκεια (GFR <60)	59%	
eGFR, ml/min	51.9	12.0 – 128.8
Ιστορικό OEM	29%	
Ιστορικό CABG	23%	
Χρόνια Πνευμονοπάθεια	59%	
Μόνιμος βηματοδότης	19%	

EUROSCORE (μέση τιμή) – 25.1% (min 5%, max 54%)

Υπερηχοκαρδιογραφικά Χαρακτηριστικά

<i>Κλάσμα εξώθησης ΑΚ</i>	49.7% (min 15% - max 70%)
<i>AVA</i>	0.68 cm ² (min 0.4 – max 1.3)
<i>Σημαντική MR</i>	19%

Περιεπεμβατικά Χαρακτηριστικά TAVI

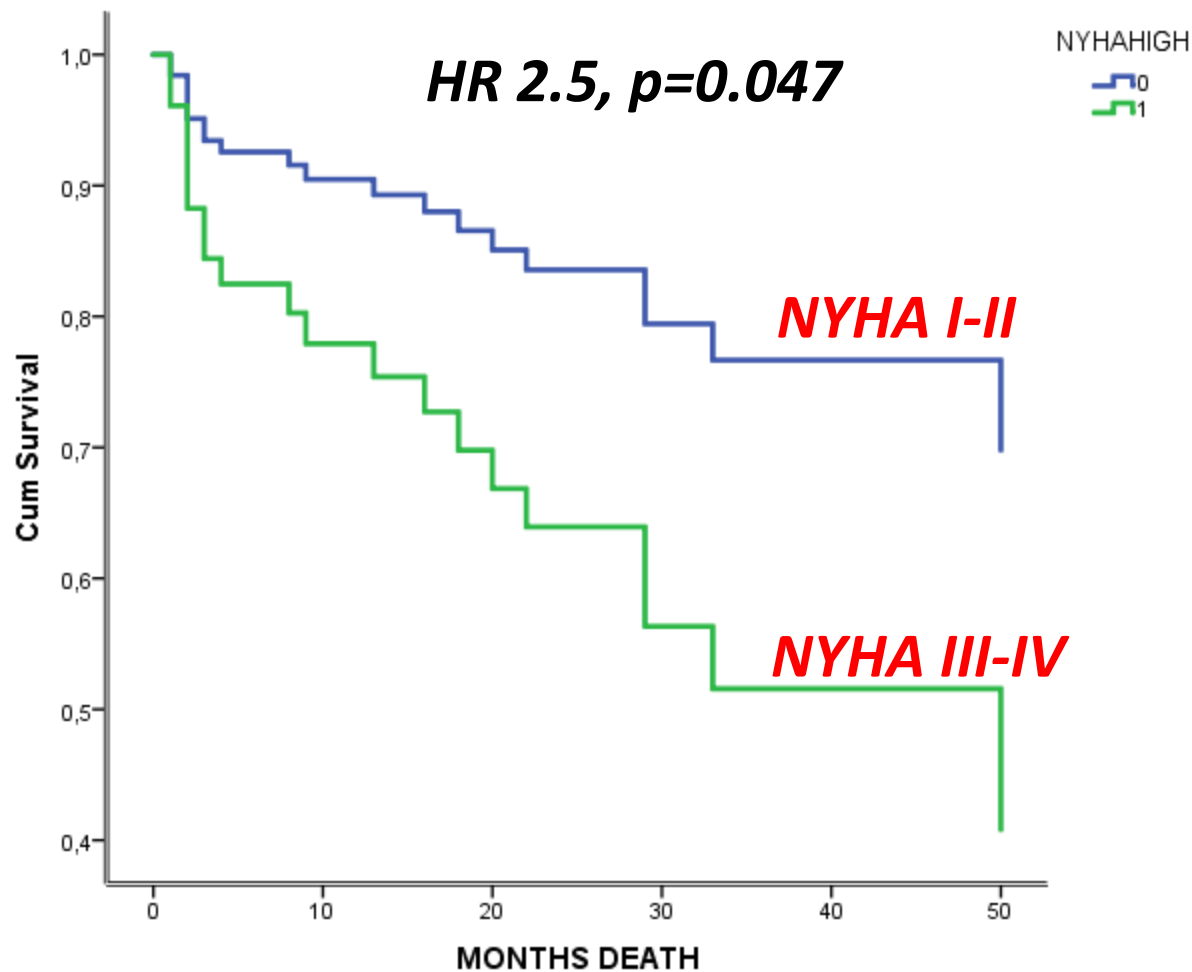
Μηριαία πρόσβαση	96%
Χειρουργική σύγκλιση	58%
Αορτική ανεπάρκεια σημαντική	13%
Επιπωματισμός	8%
Μετάγγιση ερυθρών	41%
Οξεία νεφρική βλάβη	28%
Ανάγκη μόνιμου βηματοδότη	31%

Κλινικά Συμβάντα → Διάμεση διάρκεια FUP 19 μήνες (1 – 66 μήνες)

- **Ολική θνητότητα** (n=80) → 20/80 (25%)
 - Καρδιαγγειακή θνητότητα → 11/20 (55%)
 - Ετήσια θνητότητα σε ασθενείς με παρακολούθηση >1 έτους (n=61) → 10/61 (16%)
- **Επανάνοσηλεις** (n=80) → 40/80 (50%)
 - Καρδιαγγειακά αίτια νοσηλειών 14/40 (35%) → Κυρίως ΚΑ (7/14)
 - Λοιμώδη αίτια 7/40 (18%)
 - > 1 νοσηλεία ανά ασθενή → 16/40 (40%)

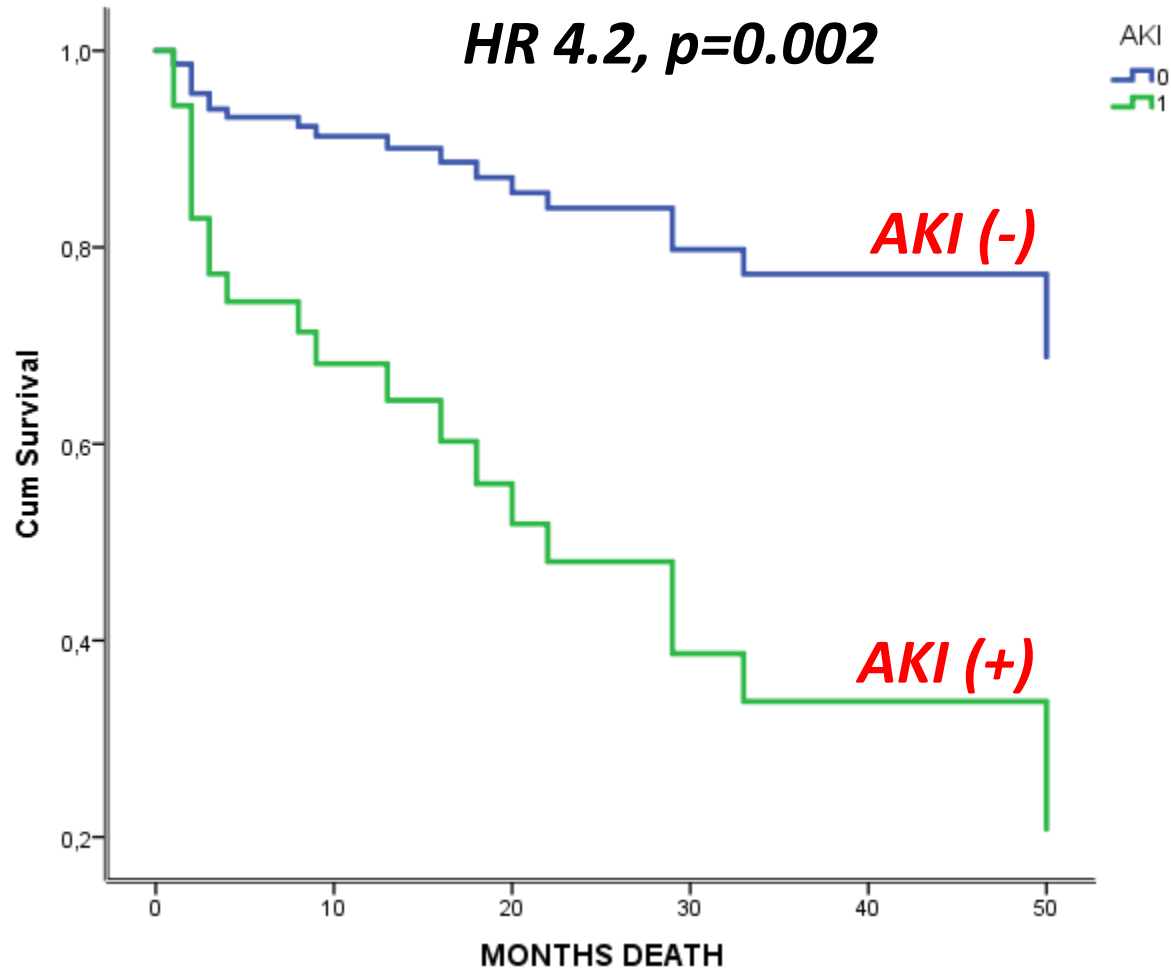
Predictors of Mortality

NYHA class prior to intervention



Predictors of Mortality

Acute Kidney Injury following Intervention



Predictors of Rehospitalizations

History of COPD

